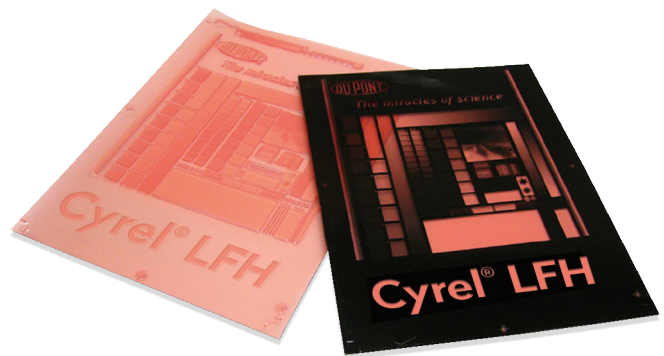
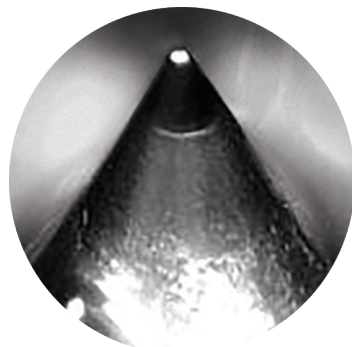


# DuPont™ Cyrel® Lightning LFH

UV LED optimierte Platte für den thermischen Verarbeitungsprozess

## Anwendungen

- Flexible Verpackung
- Etiketten
- Wellpappen Pre-Print
- Faltschachteln
- Getränkekartons



Die DuPont™ Cyrel® Lightning Serie umfasst Photopolymerplatten, die speziell für die LED Belichtungen formuliert wurden und hervorragend geeignet sind, eine hohe Druckqualität in einem breiten Spektrum von Verpackungssegmenten zu erreichen. Cyrel® LFH ist die Photopolymerformulierung für den thermischen Workflow. Sie ermöglicht eine hohe Produktivität auf dem Belichter, eine verbesserte Plattenqualität und eine hervorragende Druckqualität.

## Produkteigenschaften

- Photopolymerformulierung, speziell entwickelt für die UV LED Belichtung, resultierend in einer Flat-Top-Dot Punktgeometrie
- Hohe Produktivität und verbesserte Platten- und Druckqualität durch modernste UV-LED-Belichtung
- Esko XPS Crystal zertifiziert
- Gestochen scharfe Wiedergabe der kleinsten Details
- Ideal geeignet für fortschrittliche Rasterungs- und Oberflächenstrukturentechnologien
- Ausgezeichneter Tonwertumfang
- Scharfes Schriftbild and offene Negativelemente
- Geringer Tonwertzuwachs
- Hervorragende Lauflänge

## Druckfarben- und Lösungsmittelbeständigkeit

Cyrel® LFH Druckplatten zeichnen sich durch ausgezeichnete Kompatibilität mit lösemittelbasierenden und wasserbasierenden Druckfarben, sowie UV-Farben aus.

## Verfahren

Entfernen der Schutzfolie. Mit Hilfe eines Lasers wird die digitale Bildinformation in die LAMS der Plattenoberfläche geschrieben. Für die Vorder- und Rückseitenbelichtung wird ein LED Belichter, wie z.B. ein Esko XPS Crystal verwendet. Im Cyrel® FAST Prozessor wird die Platte thermisch verarbeitet. Die Nachbehandlung in einem Lichtfinisher beseitigt die Oberflächenklebrigkeit und vervollständigt die Polymerisation.

## Plattenmontage

Für die Montage von Cyrel® LFH Platten eignen sich besonders Cyrel® Microflex Montagegeräte. Für eine optimale Haftung wird zunächst das doppelseitige Klebeband auf den Sleeve- bzw. den Zylinder aufgebracht und anschließend die Druckplatte montiert. Die Polyesterträgerfolie der Platte garantiert optimale Passgenauigkeit selbst bei größeren Formaten.

## Lagerung Rohmaterial

Unbelichtetes Plattenmaterial sollte flach und vorzugsweise kühl gelagert werden (4-32° C). Eine Kontrolle der Luftfeuchtigkeit ist gemäß den Angaben in den DuPont Cyrel® Richtlinien für Materialhandhabung, Lagerung und Transport notwendig. Cyrel® LFH wird mit Schaumstoffzwischenlagen ausgeliefert und ist somit während des Transports und der Lagerung optimal geschützt. Die direkte Einwirkung von Tageslicht sowie hohe Ozonkonzentrationen sollten vermieden werden.

## Handhabung Rohmaterial

Cyrel® LFH Platten sollten nur unter Licht ohne UV-Anteil verarbeitet werden; z.B. Leuchtstoffröhren mit UV-Filter.

## Lagerung verarbeiteter Platten

Bereits gedruckte Platten sollten vor der Lagerung sorgfältig mit geeigneten Lösungsmitteln gereinigt werden. Danach können sie montiert auf Zylindern bzw. Sleeves oder flach liegend gelagert werden.

# DuPont™ Cyrel® Lightning LFH

UV LED optimierte Platte für den thermischen Verarbeitungsprozess

	Stärke	Härte	Bild Wiedergabe	Feinste freistehende Linie	Kleinster freistehender Punkt	Relieftiefe
<b>Cyrel® LFH 45</b>	1,14 mm (0,045")	74 Sh A	1-98% @ 60 L/cm (150lpi)	0,05 mm (2 mil)	100 µm	0,50 – 0,55 mm (0,0195 – 0,022")
<b>Cyrel® LFH 67</b>	1,70 mm (0,067")	66 Sh A	1-98% @ 60 L/cm (150lpi)	0,05 mm (2 mil)	100 µm	0,50 – 0,55 mm (0,0195 – 0,022")

DuPont Industrial Solutions vereint führende Technologien und Produkte für die Druck- und Verpackungsdruckbranche.

DuPont™ Cyrel® ist eines der weltweit führenden Systeme zur Herstellung von Flexodruckplatten in digitalen und konventionellen Formaten, sowie fotopolymerer Flexodruckplatten mit der Marke Cyrel®, Cyrel® Verarbeitungssystemen, Cyrel® Round Fotopolymer sleeves, Montagesystemen und dem revolutionären thermischen System Cyrel® FAST.



[cyrel.de](https://www.cyrel.de)

Weitere Informationen über DuPont™ Cyrel® oder andere DuPont Produkte erhalten Sie auf unserer Webseite.

Die Informationen in diesem Datenblatt entsprechen dem derzeitigen Wissensstand und erfolgen auf der Grundlage der uns vorliegenden Informationen zum Zeitpunkt der Veröffentlichung. Es können sich Änderungen ergeben, sobald neue Kenntnisse und Erfahrungen verfügbar werden. Diese Informationen ersetzen keine Tests, die Sie möglicherweise durchführen müssen, um die Eignung unserer Produkte für Ihre speziellen Zwecke selbst zu bestimmen. Da die zukünftigen Anwendungsbedingungen außerhalb unseres Einflussbereiches liegen, kann DuPont keine Gewährleistung oder Haftung für die gemachten Angaben oder Empfehlungen und deren mögliche spätere Verwendung übernehmen. Sie sind für den Gebrauch durch technisch geschultes Personal nach eigenem Ermessen und Risiko bestimmt. Nichts in dieser Veröffentlichung ist als Lizenz zum Betrieb oder als Empfehlung zur Verletzung von Patentrechten anzusehen.

DuPont™, the DuPont Oval Logo und Cyrel® sind markenrechtlich geschützt für DuPont oder eine ihrer Konzerngesellschaften. Copyright © 2023 DuPont de Nemours Inc.

PDS-EU0095-DE (04/23)